



**EMTONE**®

Découvrez le futur du  
traitement anti-cellulite





info@btlmed.fr  
emtone.com

Dans l'UE : EMTONE est conçu pour traiter l'obésité et l'obésité localisée par réduction des graisses, traitement de la laxité cutanée, régénération cutanée, traitement de la lipodystrophie gynoïde, soulagement de la douleur et soulagement des spasmes musculaires.

©2020 Groupe de sociétés BTL. Tous droits réservés. BTL® et EMTONE® sont des marques de commerce déposées aux États-Unis, dans l'Union européenne et dans d'autres pays. Les produits, leurs méthodes de fabrication ou leur utilisation peuvent faire l'objet d'un ou plusieurs brevets ou demandes de brevets aux États-Unis ou à l'étranger. Les marques EMSCULPT®, EMSELLA®, EMTONE®, EMBODY® et HIFEM® font partie des produits EM™.

Cette brochure n'est pas destinée aux clients des États-Unis.

Voulez-vous traiter des patients qui :

Présentent une **CELLULITE SOUPLE OU DURE  
ET UN RELÂCHEMENT CUTANÉ ?**

En ont assez de suivre des procédures inefficaces ?

Veulent constater des résultats **immédiats  
sans convalescence ?**

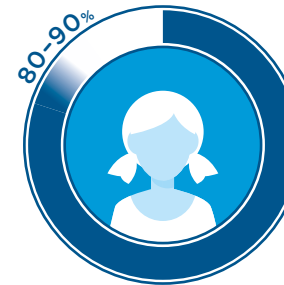
# TONIFIEZ-LES

# SOLUTION NON INVASIVE POUR

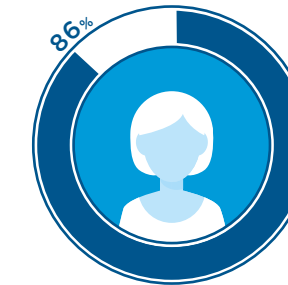


- ✓ Tous les stades de la cellulite dure et souple
- ✓ Peau flasque et granuleuse
- ✓ Tous les types de peau
- ✓ Tous les types de corps (absence de limite de l'IMC)

# LES PROBLÈMES LES PLUS COURANTS



80 à 90% des femmes post-pubères présentent une forme ou une autre de cellulite\*



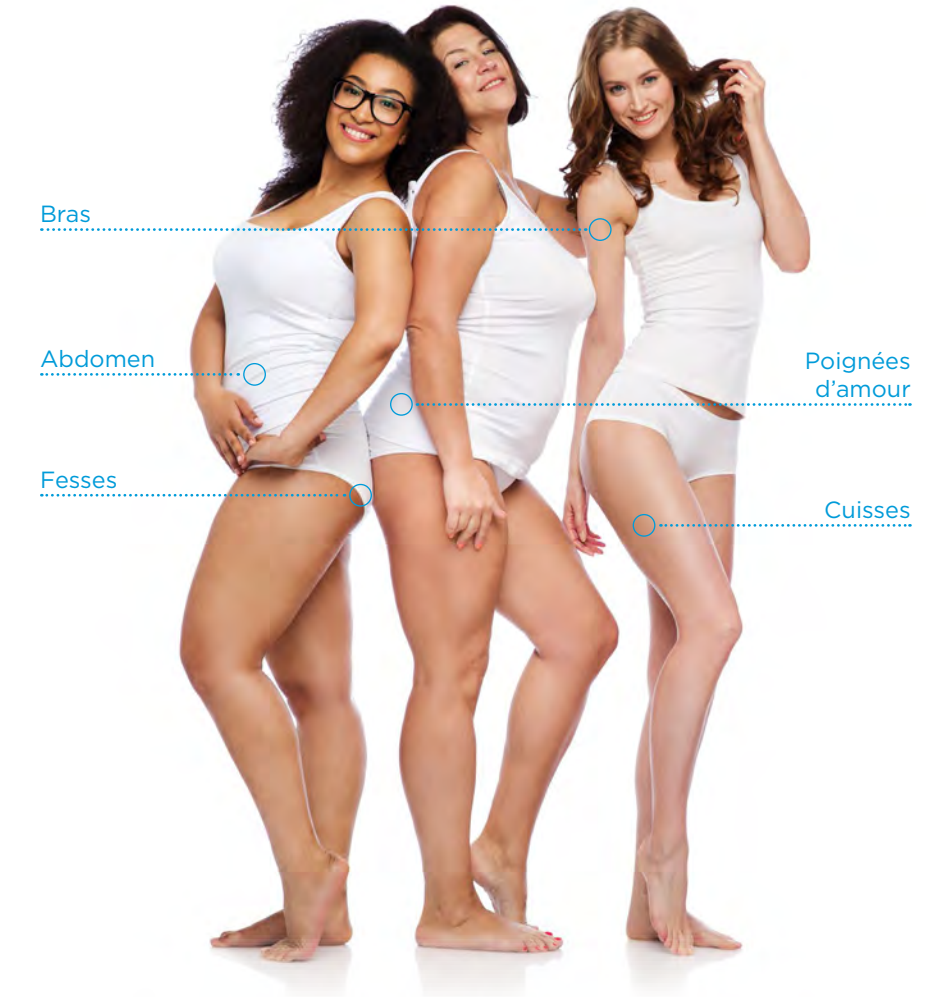
Suite à leur premier accouchement, 86% des femmes ont un problème de relâchement cutané abdominal\*\*



Après l'âge de 20 ans, 1% de collagène en moins est produit dans le derme chaque année et la peau s'affine environ de 7% tous les 10 ans\*\*\*



Près de 10 fois plus de procédures non invasives que chirurgicales ont été réalisées en 2017\*\*\*\*



\*LUEBBERDING, Stefanie, Nils KRUEGER a Neil S. SADICK. Cellulite: An Evidence-Based Review. American Journal of Clinical Dermatology[online]. 2015, 16(4), 243-256 [cit. 2017-11-29]. DOI: 10.1007/s40257-015-0129-5. ISSN 1175-0561. \*\*CRAWFORD, Leslie a Sierra SENYAK. The new-mom body survey: 7,000 women tell it like it is. Baby center [online]. [cit. 2018-02-12]. Source page: www.babycenter.com. \*\*\*OBAGI, S. Why Does Skin Wrinkle with Age? What Is the Best Way to Slow or Prevent This Process? Scientific American [online]. [cit. 2018-02-12]. Source page: www.scientificamerican.com. ROBERT, L. a T. FULOP. Aging: Facts and Theories. Switzerland: Karger Publishers, 2014. ISBN 978-3-318-02652-8. \*\*\*\*AMERICAN SOCIETY OF PLASTIC SURGEONS, 2018.

# 5 BONNES RAISONS D'ESSAYER EMTONE

SEUL DISPOSITIF QUI  
TRAITE LES 5 CAUSES  
DE LA CELLULITE ET  
DU RELÂCHEMENT  
CUTANÉ

- 1 Poches adipeuses atrophiées
- 2 Remodelage collagénique
- 3 Élasticité cutanée restaurée
- 4 Amélioration de la circulation sanguine
- 5 Augmentation de l'élimination des déchets métaboliques

# DEUX ÉNERGIES EN UN SEUL APPLICATEUR

Émission simultanée d'énergies thermique et mécanique par radiofréquence monopolaire et énergie par pression ciblée.

- **Le seul et l'unique** dispositif non invasif éliminant les principales causes de la cellulite et du relâchement cutané.
- L'émission synergique permet de **diviser la durée de traitement par deux** et en même temps d'en accentuer l'effet sur le tissu conjonctif.



LES 5 CAUSES DE  
LA CELLULITE &  
DU RELÂCHEMENT  
CUTANÉ



ÉNERGIES  
THERMIQUE &  
MÉCANIQUE



RÉSULTATS  
IMMÉDIATS &  
DURABLES





# SPÉCIALEMENT CONÇU

AVANT

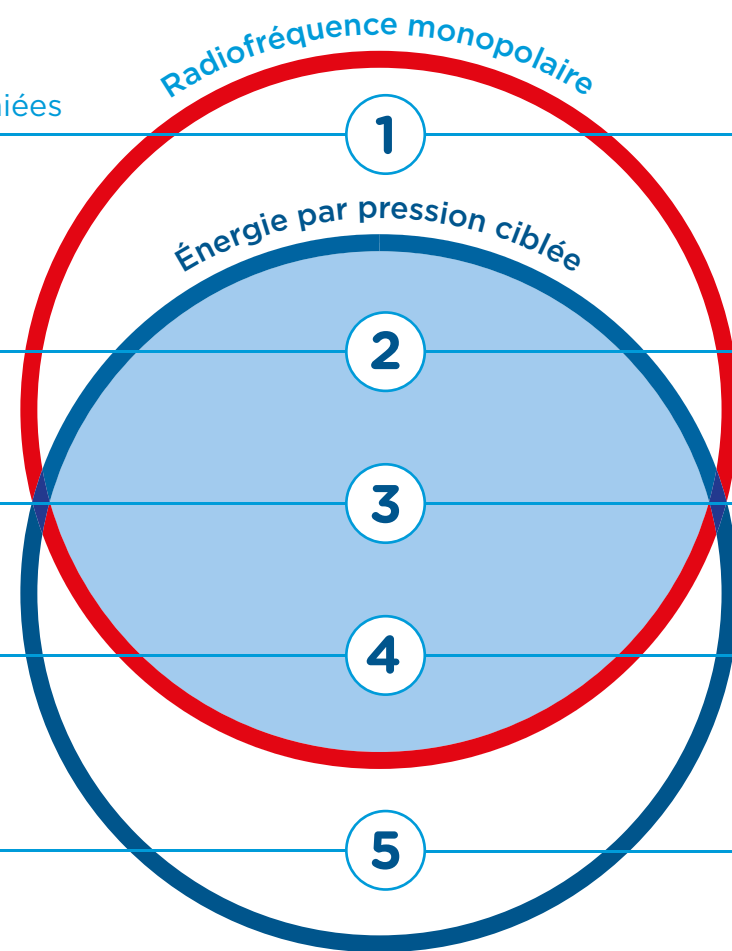
Poches adipeuses hypertrophiées

Fibres de collagène endommagées

Perte d'élasticité cutanée

Mauvaise circulation sanguine

Accumulation de déchets métaboliques



APRÈS

Poches adipeuses atrophiées

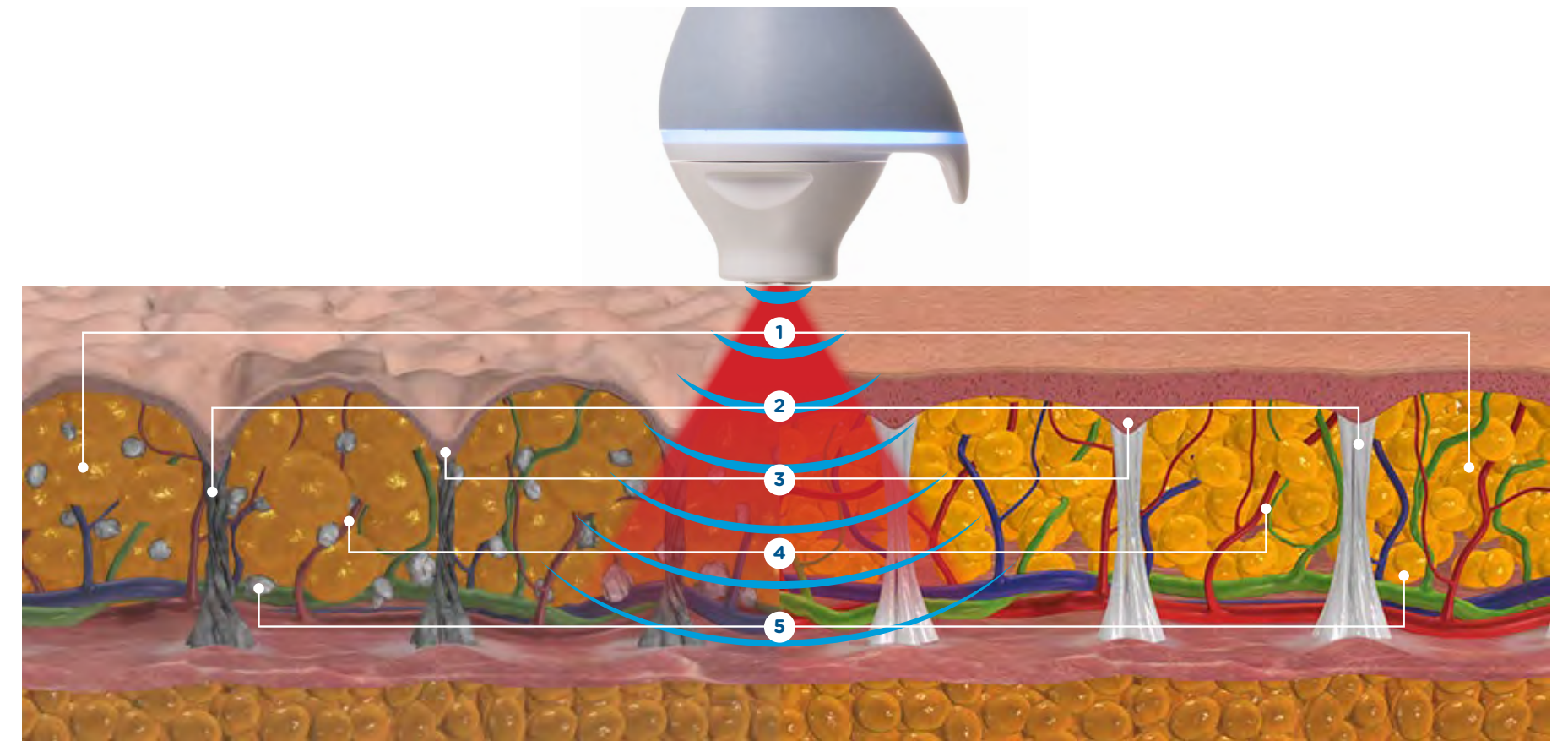
Remodelage collagénique

Élasticité cutanée restaurée

Amélioration de la circulation sanguine

Augmentation de l'élimination des déchets métaboliques

# POUR TONIFIER LA PEAU



Avant | Après

## ATTÉNUATION DE LA CELLULITE SUR LES CUISSSES ET LES FESSES

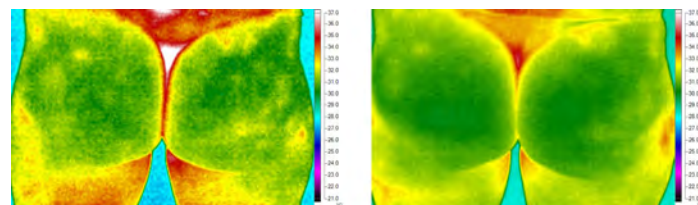
ÉVALUATION CLINIQUE DE L'APPLICATION SIMULTANÉE DE LA RADIOFRÉQUENCE MONOPOLAIRE ET DE L'ÉNERGIE PAR PRESSION CIBLÉE COMME NOUVELLE MÉTHODE DE TRAITEMENT NON INVASIF DE LA CELLULITE CHEZ DES FEMMES POST-PUBÈRES.

Prof. Klaus Fritz M.D.<sup>1</sup>, Prof. Carmen Salavastru, M.D.<sup>2</sup>,  
Magdalena Gyurova M.D.<sup>3</sup>

1. Dermatology and Laser Center, Landau in der Pfalz, DE; 2. Department of Dermatology, Colentina Clinical Hospital, Bucharest, RO; 3. Dermaplus Dermatology Laser & Aesthetic Medical Clinic, Plovdiv, BG

### RÉSUMÉ

- **30 femmes** présentant bilatéralement de la **cellulite** sur les cuisses et les fesses ont bénéficié de 4 séances. Les résultats ont été évalués dans le cadre d'un suivi à 3 mois.
- **93% des patientes** présentaient visiblement une **atténuation de la cellulite**.
- **Réduction de 2,2 cm** du tour de cuisse.
- **97% de satisfaction** des résultats du traitement.
- **L'échographie a montré un épaissement de la peau, un amincissement de la couche des poches adipeuses et une délimitation plus harmonieuse entre le derme et l'hypoderme.**
- **La thermographie s'est avérée améliorer l'homogénéité de l'irrigation sanguine.**



Clichés d'échographie et de thermographie avant (à gauche) et 3 mois après le 4e traitement (à droite).

1. FRITZ, Klaus; SALAVASTRU, Carmen; GYUROVA, Magdalena. Clinical evaluation of simultaneously applied monopolar radiofrequency and targeted pressure energy as a new method for non-invasive treatment of cellulite in post-pubertal women. JCD. 2018 Jun;17(3):361-364.

## LAXITÉ CUTANÉE ABDOMINALE TRAITEMENT CHEZ LES FEMMES SUITE À UN ACCOUCHEMENT PAR VOIE BASSE

ATTÉNUATION DE LA LAXITÉ CUTANÉE ABDOMINALE CHEZ LES FEMMES SUITE À UN ACCOUCHEMENT PAR VOIE BASSE PAR ÉMISSION SYNERGIQUE DE LA RADIOFRÉQUENCE ET DE L'ÉNERGIE PAR PRESSION CIBLÉE.

Prof. Klaus Fritz M.D.<sup>1</sup>, Prof. Carmen Salavastru, M.D.<sup>2</sup>,  
Magdalena Gyurova M.D.<sup>3</sup>

1. Dermatology and Laser Center, Landau in der Pfalz, DE; 2. Department of Dermatology, Colentina Clinical Hospital, Bucharest, RO; 3. Dermaplus Dermatology Laser & Aesthetic Medical Clinic, Plovdiv, BG

### RÉSUMÉ

- **22 femmes suite à leur accouchement** et présentant une **laxité cutanée abdominale** ont bénéficié de 4 séances. Les résultats ont été évalués dans le cadre d'un suivi à 3 mois.
- Chez **90,9%** des patientes, une **amélioration de la viscoélasticité** a été observée.
- **L'élasticité cutanée** était visiblement améliorée chez **86%** des patientes.
- **Réduction de 1,43 cm** du tour de taille.
- **90% de satisfaction** des résultats du traitement.



Photos de patientes avant (à gauche) et 3 mois après le 4e traitement (à droite).

2. FRITZ, Klaus; SALAVASTRU, Carmen; GYUROVA, Magdalena. Reduction of abdominal skin laxity in women post vaginal delivery using the synergistic emission of radiofrequency and targeted pressure energies. JCD. 2018 Oct;17(5):766-769.

## ÉTUDE HISTOLOGIQUE : APPLICATION SIMULTANÉE VS CONSÉCUTIVE

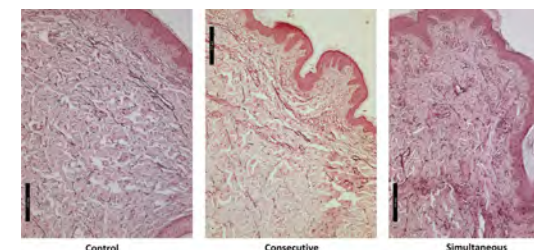
EXAMEN HISTOLOGIQUE DU TISSU CUTANÉ À PARTIR DU MODÈLE ANIMAL PORCIN APRÈS L'APPLICATION SIMULTANÉE DE LA RADIOFRÉQUENCE MONOPOLAIRE ET DE L'ÉNERGIE PAR PRESSION CIBLÉE.

Brian Kinney M.D.<sup>1</sup>, Penka Yonkova, M.D.<sup>2</sup>, Kanakov Dian M.D.<sup>3</sup>

1. Plastic Surgery Excellence, Beverly Hills CA, USA;  
2. Department of Veterinary Anatomy, Histology, and Embryology, Trakia University, BG  
3. Department of Internal Noninfectious Diseases, Trakia University, BG

### RÉSUMÉ

- **Étude à deux bras :**
  - **1 bras traité par émission simultanée** de la RF et de l'EPC.
  - **1 bras traité par émission consécutive** (EPC après la RF).
- **L'application simultanée** a entraîné des altérations plus profondes que l'application consécutive :
  - Augmentation supérieure de **59%** et **64%** des fibres de **collagène** et **d'élastine** dans le cadre du suivi à 1 mois.
  - Augmentation supérieure de **44%** de **l'épaisseur du derme** dans le cadre du suivi à 1 mois.
- **Les deux applications** ont montré un niveau semblable :
  - De réduction de la **taille des adipocytes**.
  - D'amélioration de la **circulation sanguine**.



Échantillons histologiques traités par application consécutive (gauche) et simultanée (droite) dans le cadre du suivi à 1 mois.

3. KINNEY, Brian; KANAKOV, Dian; YONKOVA, Penka. Histological examination of skin tissue in the porcine animal model after simultaneous and consecutive application of monopolar radiofrequency and targeted pressure energy. JCD. 2019;00:1-9

**L'émission simultanée** a significativement accentué l'effet sur le **tissu conjonctif** par rapport à l'application significative des deux énergies.

**59%**

D'augmentation supérieure du collagène<sup>3</sup>

**64%**

D'augmentation supérieure de l'élastine<sup>3</sup>

**44%**

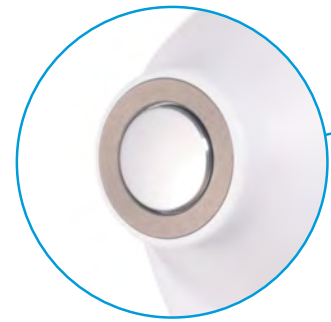
D'augmentation supérieure de l'épaisseur du derme<sup>3</sup>

# FONCTIONNEMENT INTELLIGENT

1

## LA PASTILLE INTELLIGENTE

arrête le flux des deux énergies une fois que le dispositif n'est plus en contact avec la peau.



2

## LA SURVEILLANCE DE LA TEMPÉRATURE EN TEMPS RÉEL

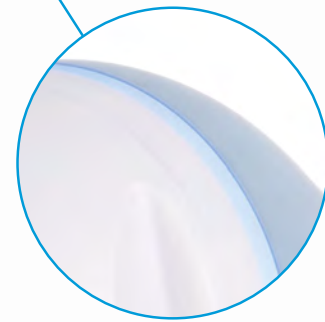
permet un échauffement optimal des tissus.



3

## SYSTÈME DE COMMANDE DU CONTACT AUDIO ET VISUEL

maximise le niveau de confort du patient comme de l'utilisateur.



4

## ÉCRAN TACTILE INTUITIF

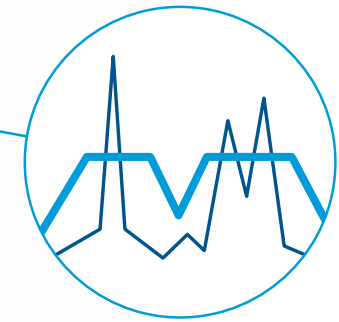
permet de régler les paramètres directement sur l'écran de l'applicateur.



5

## INFORMATIONS SUR L'IMPÉDANCE

surveille les variations de l'impédance cutanée pendant la séance.

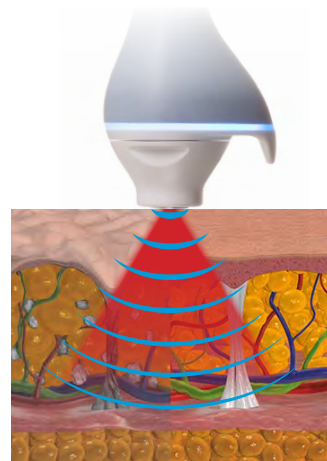




# POURQUOI LES PRATICIENS APPROUVENT

## TOUTES LES CAUSES DE LA CELLULITE ET DU RELÂCHEMENT CUTANÉ

Les 5 causes de la cellulite et du relâchement cutané peuvent être traitées de manière non invasive.



## TOUS LES TYPES DE PEAUX ET DE CORPS

Absence de limites d'IMC ou de type de peau.



## TOUS LES STADES DE LA CELLULITE DURE ET SOUPLE

L'énergie mécanique et thermique étant puissante, tous les stades et les deux types de cellulite peuvent être traités efficacement.



# EMTONE

## TECHNOLOGIE UNIQUE

Émission simultanée de la radiofréquence monopolaire et de l'énergie par pression ciblée par un seul applicateur.



## TRAITEMENT PLUS COURT ET MEILLEURS RÉSULTATS

L'émission synergique permet de diviser la durée de traitement par deux et en même temps d'en accentuer l'effet sur le tissu conjonctif.



## EFFICACEMENT ET NON INVASIVEMENT

Contrairement aux massages anti-cellulite et aux approches chirurgicales, EMTONE traite non invasivement et efficacement en seulement 4 séances thérapeutiques.

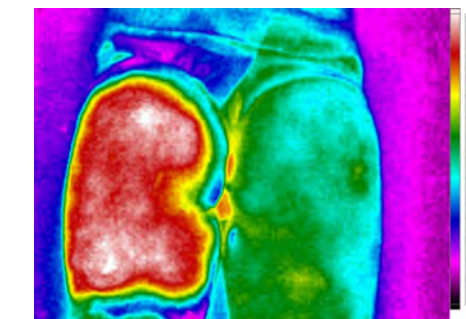


Image thermique de la peau chauffée de manière homogène pendant le traitement.



# PEAU TONIFIÉE, PEAU D'ORANGE LISSÉE

AVANT



APRÈS EMTONE



APRÈS LE 3<sup>E</sup> TRAITEMENT, AVEC LA PERMISSION DE : MARC SALZMAN, M.D.

AVANT



APRÈS EMTONE



APRÈS LE 4<sup>E</sup> TRAITEMENT, AVEC LA PERMISSION DE : TANIA RASHID

AVANT



AVEC LA PERMISSION DE : GIULIA BIANCHI, M.D.

# SANS CONVALESCENCE

APRÈS EMTONE



APRÈS LA 3<sup>E</sup> SÉANCE

AVANT



APRÈS EMTONE



APRÈS LE 4<sup>E</sup> TRAITEMENT, AVEC LA PERMISSION DE : KLAUS FRITZ, M.D.

AVANT



APRÈS EMTONE



APRÈS LE 4<sup>E</sup> TRAITEMENT, AVEC LA PERMISSION DE : BTL AESTHETICS

# CE QU'EN PENSENT VOS COLLÈGUES



**Brian M. Kinney, M.D., FACS**  
Plastic Surgery Excellence  
Beverly Hills, CA

« Une innovation majeure de ce dispositif est l'unique association en un appareil de la radiofréquence et de la thérapie par ondes de pression ciblée, produisant des mécanismes synergiques d'action. Cela fait gagner du temps et améliore l'efficacité du traitement. »



**Suneel Chilukuri, M.D., FAAD, FACMS**  
Refresh Dermatology  
Houston, TX

« Emtone de BTL nous permet de chauffer la peau de manière homogène entre 40 et 45 degrés °C sur la moitié de la durée normale de traitement tout en préservant le confort du patient. En conséquence, nous sommes en mesure d'obtenir des résultats qui étaient seulement atteignables avec la chirurgie par le passé sans AUCUNE convalescence. »



**Melanie Palm, M.D., MBA**  
Art of Skin  
Solana Beach, CA

« Je pense que les patients croient tout simplement qu'il n'existe pas de traitement anti-cellulite vraiment efficace et je veux réellement faire évoluer les mentalités des patients qui ont de la cellulite pour leur donner espoir et qu'ils sachent qu'il existe un traitement indolore et efficace. »



**Rita Rakus, M.D., MBBS, FBCAM**  
DR RITA RAKUS  
London, UK

« Nous avons eu toutes les machines anti-cellulite possibles et elles sont désormais toutes au placard. Comme EMTONE fait disparaître la cellulite et ses 5 causes différentes, je suis persuadée de pouvoir traiter les patients avec ce dispositif sur toutes les zones. Je sais que l'on obtiendra des résultats. »

